

# Operation Manual



## 제품명: Check-Right (상온 방치기) SCR-3030CL



**세일리코 주식회사**  
**SEILIECO CORP.**

경기도 군포시 산본로 101번길 9-3 (당정동)

TEL : 82-31-429-6462, FAX : 82-31-429-6466

<http://www.seilieco.com>

Dangjungdong 9-3 Sanbon-ro 101beon-gil, Gunpo-si  
Gyeonggi-do, Rep of Korea

# 목 차

1. 제 품 사 양	.....	P2
2. 제품 설명	.....	P2
3. 제품 동작방법	.....	P3~6
4. 주의 사항	.....	P7
5. 품질 보증서		

\* 첨부

- A/S 신청서

(A/S 신청서 양식은 복사하여 사용하시고 정확하게 기재하여 주십시오.)

Rev. 1.1 2016. 05. 16

## 1. 제품 사양

모 델 명	Check-Right
규 격	SCR-3030CL (Bottle Type)
외관 사이즈	400×302×205
무게	7.3kg
실내온도 센서	0 ~ 99℃ (측정편차 : ±2.0℃ at 25℃)
적외선 센서	0 ~ 60℃ (측정편차 : ±0.5℃ at 25℃)
사용 온도	실내 상온
제품 구성품	본체, 전원 케이블, 라벨용지(소모품)
표시 내용	FND: 실온온도, LCD: Solder Paste 용기표면온도, 시간
데이터 출력	라벨식 Panel Printer 12v 3A (용기 제거 시 자동출력)
데이터 출력용지	φ 60 Roll Paper
입력전원	AC 220V
소모전력	40W
CASE	Material, White color

## 2. 제품 설명

### 1) 제품 사용 용도

- 냉장상태의 Solder Paste를 상온화 하여 사용가능 여부를 측정 하는 장치이며 상온화 완료 시 자동적으로 Check Label 에 온도 및 시간이 기록되어 정확한 관리 기준이 된다.

### 2) 동작 설명

- 냉장상태의 Solder Paste를 홀더에 삽입 시 온도측정, 시간기록, 사용가능 여부를 판별.
- 솔더용기의 측정온도가 상온보다 낮을 경우 적색 LED(Stand-by) 표시.
- 솔더용기의 측정온도가 상온화 완료 시 녹색 LED(Complete) 표시 및 부저 알람.

### 3) DISPLAY

- LCD : 각 홀더별 삽입시간 및 Solder Paste 온도표시. Start Time (ST), Current Time (CT)
- FND : 실내온도 표시

### 4) 상온화 완료 시 라벨 출력

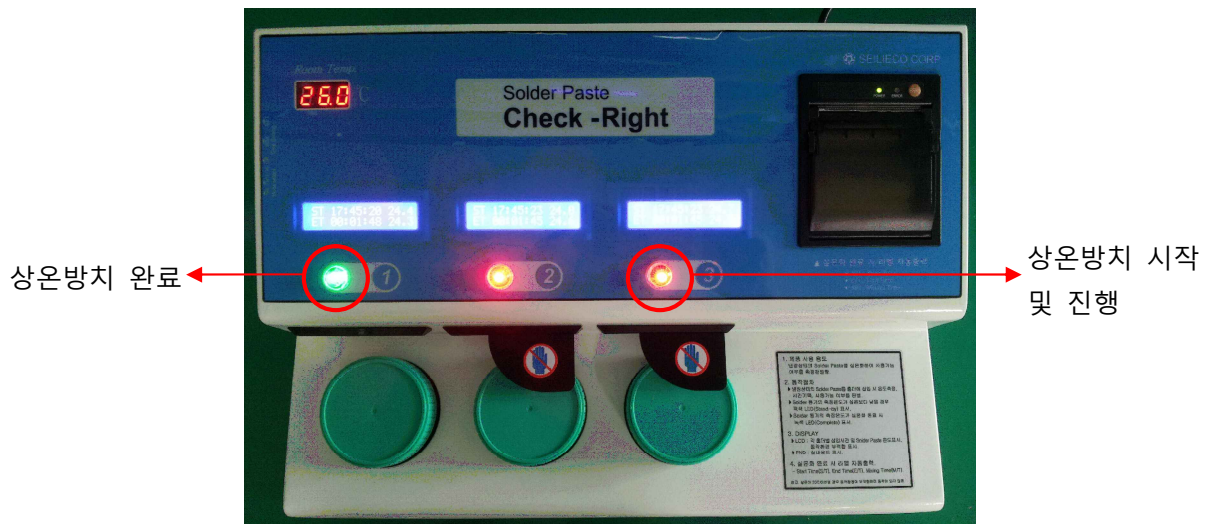
- 홀더 번호, Solder Paste 시작, 종료온도, 실내온도, Start Time (S/T), End Time (E/T)

### 3. 동작 방법

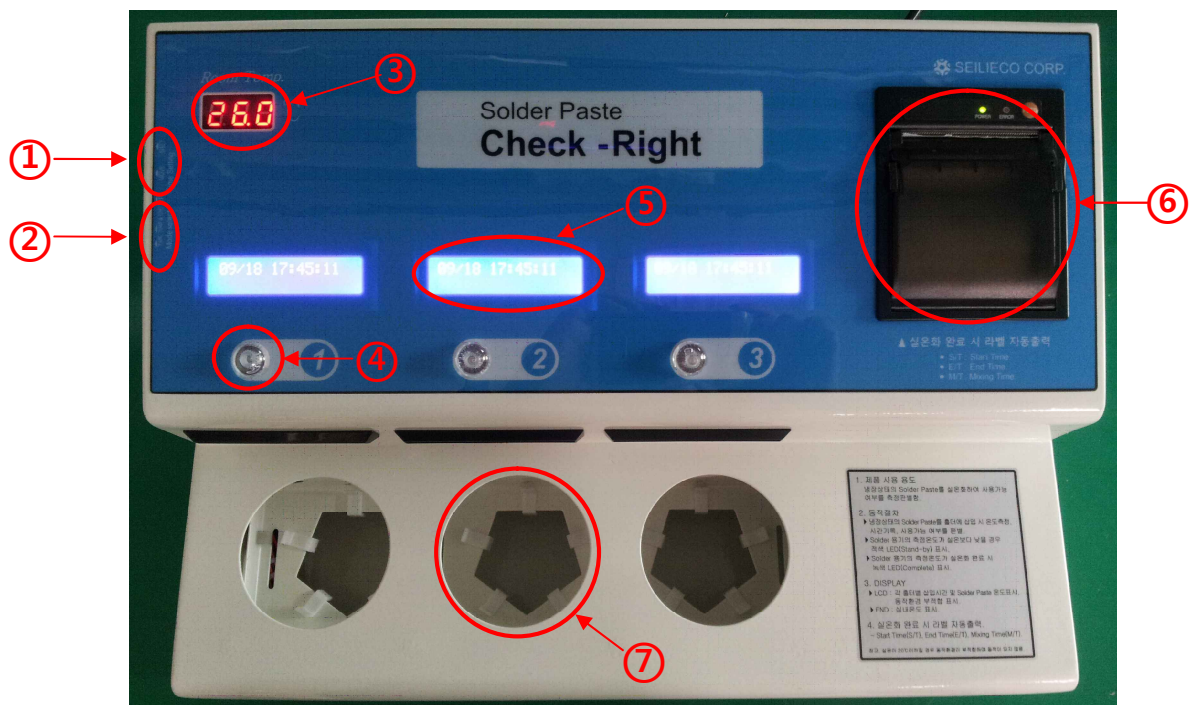
- 1) 상온방치기의 각 홀에 냉장 보관된 솔더를 삽입 한다. (하나만 삽입해도 무관)
- 2) 각 해당 LED에 적색표시, LCD에 동작시간 및 온도 표시되면서 LOCKING판 동작.

※ LOCKING판 동작 시 만지게 되면 모터 손상의 우려가 있으므로 만지지 말 것.

- 3) 상온화가 완료되면 알람과 동시에 LED가 적색에서 녹색표시가 되며 상온화 완료시간, 상온화 온도를 기억하여 Solder Cream 사용 시 라벨이 자동 출력된다.

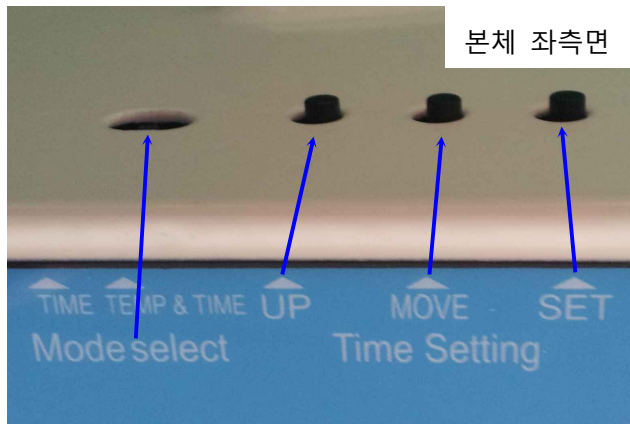


#### 3-1. 제품 각 부 명칭 설명



- |                               |                        |                           |
|-------------------------------|------------------------|---------------------------|
| ① Time Setting : 시간 설정.       | ② Mode select : 모드 설정. | ③ FND : 실내온도 표시.          |
| ④ LED : 동작신호.                 | ⑤ LCD : 동작시간, 온도.      | ⑥ Panel Printer : 프린트 출력. |
| ⑦ Holder : Solder Paste 용기삽입. |                        |                           |

### 3-2. 사용 전 준비작업

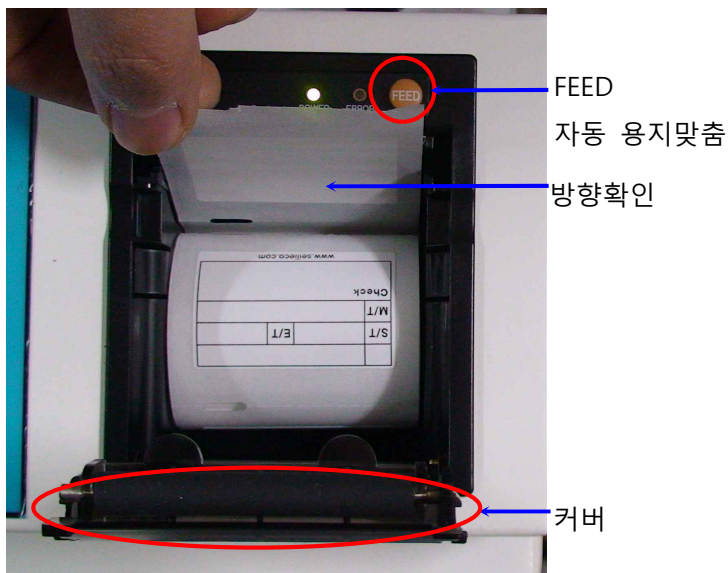


#### ① Time Setting

시간을 조절할 경우  
SET을 누른 후 원하는  
곳으로 MOVE하여 UP을 눌러  
시간을 조정한다.

#### ② Mode select

슬라이드 스위치로 TIME모드,  
TEMP&TIME모드를 선택한다.



#### ③ Panel Printer

※ Φ 60 Roll Paper 삽입방법

- 1) 그림과 같이 커버를  
열고 용지를 넣는다.
- 2) 그림과 같이 용지를  
잡고 커버를 닫는다.
- 3) FEED를 누른다.





### 3-3. 사용 방법



1) 본체 후면의 전원을 켜다

- 본 장치는 가급적 온도가 일정한 실내 20℃이상 온도에서 배치한다.

2) 원하는 홀더에 Solder Paste 용기를 넣는다.



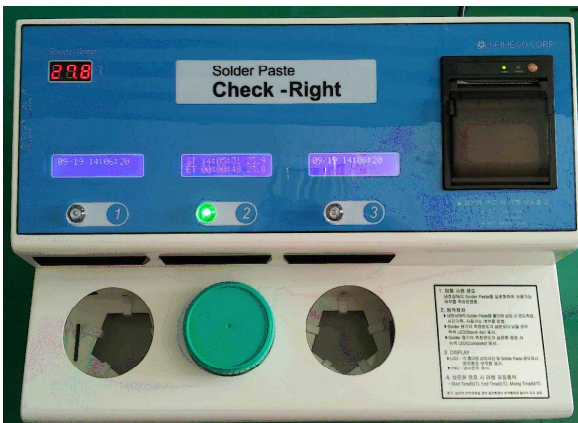
① LED

- 동작 중인 경우 적색램프 상온화 완료 시 녹색램프

② LCD

- ST : 시작 시간 및 상온화 적용온도 표시
- CT : 현재 시간 및 용기표면온도 표시

③ 용기 삽입하고 10초후 LOCKING판 동작



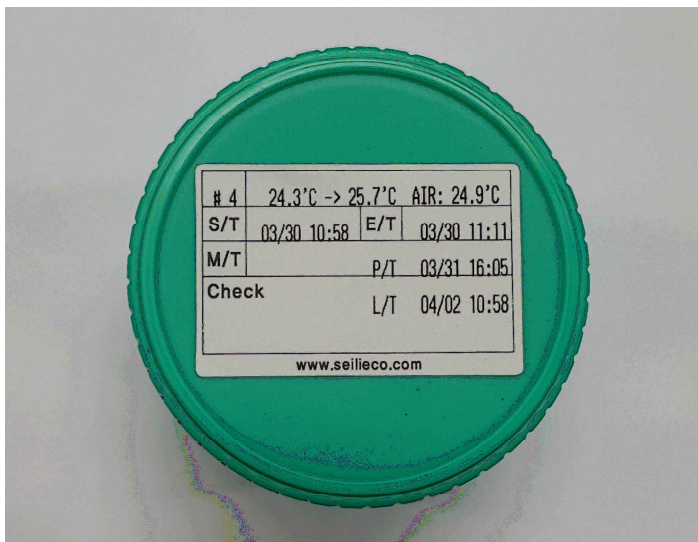
3) 그림과 같이 상온화가 완료되면 적색 이었던 LED가 녹색으로 바뀌며 부저 알람이 3번씩 5회 울리면서 LOCKING판이 들어감.



4) 용기 제거 시 상온화 완료 되었던 시간 및 온도가 출력되고, 다음 상온 완료 된 홀더의 LOCKING판이 들어감. (선입선출 기능)

홀더번호	시작온도	종료온도	실내온도
# 4	24.3'C ->	25.7'C	AIR: 24.9'C
S/T	03/30 10:58	E/T	03/30 11:11
M/T		P/T	03/31 16:05
Check		L/T	04/02 10:58
www.seilieco.com			
시작날짜,시간	Limited Time	종료날짜,시간	
서명,메모(수기)	교반시간(수기)	Pick up Time	

5) 프린트 출력내용 확인.



6) 상온화가 완료된 솔더 용기에  
출력된 프린트를 붙여주어  
사용이 가능함을 표시한다.

#### 4. 주의사항



상온화 완료 후 LOCKING판 들어간 상태

상온화 진행 중 LOCKING판 나온 상태

※ LOCKING판 동작 시 만지게 되면 모터 손상의 우려가 있으므로 만지지 말 것.

※ LOCKING장치 강제 해지가 필요할 시 본사 영업부에 문의 바람.

- 이 상 -